



AUTOMOTIVE INDUSTRIAL TOOLS

FOCUS TRUCK



ANNO 2023





PER LETTURA E CANCELLAZIONE

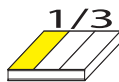
PRO+

BSG articolo	DESCRIZIONE
BSG 74273	STRUMENTO DIAGNOSTICO PER CODICI DI ERRORE OBD 2 (EOBD), PER TRUCK

CARATTERISTICHE

- la soluzione diagnostica completa per l'uso quotidiano in officina
- per la **lettura** e la **cancellazione** dei codici di guasto su autocarri e veicoli commerciali
- facilita la diagnosi delle fonti di guasto
- adatto ai protocolli bus dati J1587, J1708, J1939
- con tasti e l'ampio display
- alimentazione tramite il connettore Data Link (DLC) del veicolo
- aggiornabile
- display LCD: 71 mm TFT 262K true color
- risoluzione dello schermo: 320 x 240 QVGA
- intervallo di tensione d'ingresso: 8 - 32 V
- temperatura di esercizio: da 0 a 50 °C
- temperatura di stoccaggio: da -20 a 70 °C
- umidità di stoccaggio: 60% RF
- comprende:
 - adattatore 6 PIN DLC
 - adattatore 9 PIN DLC
 - adattatore 30 PIN DLC
 - cavo USB per il collegamento a un computer per l'aggiornamento on-line
- peso 1,1 kg

novità



PRO+

BSG articolo	DESCRIZIONE
BSG 6667	1/3 MODULO PER CARRELLO: SET 6 PEZZI, UTENSILI PER ALLINEAMENTO FRIZIONE, PER TRUCK

CARATTERISTICHE

- per il centraggio del disco della frizione
- necessario per la sostituzione di dischi frizione singoli e doppi per camion
- comprende:
 - mandrino centraggio (disco frizione), 42 - 52 mm
 - mandrino centraggio (disco frizione), 36 - 45 mm
 - bussola di centraggio (cuscinetto pilota), 30 mm
 - bussola di centraggio (cuscinetto pilota), 27 mm
 - bussola di centraggio (cuscinetto pilota), 25 mm
 - bussola di centraggio (cuscinetto pilota), 20 mm
 - O-ring di ricambio
- peso: 2,9 kg
- **dimensioni:** (lunghezza x profondità x altezza) **189 x 408 x 32 mm**

TRUCK



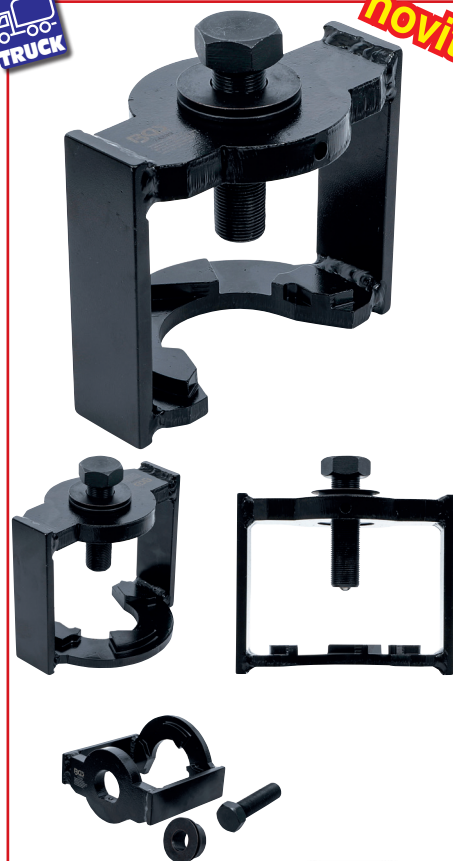
PRO+

BSG articolo	DESCRIZIONE
BSG 6894	ESTRATTORE PER GIUNTI CARDANICI PESANTI, PER VEICOLI COMMERCIALI

CARATTERISTICHE

- per la rimozione rapida e semplice dei giunti cardanici su alberi cardanici
- per uso con avvitatori ad impulsi fino a 1"
- apertura del piede di estrazione: 65 mm
- altezza del piede del tiratore: 8 mm
- profondità del piede di estrazione: 65 mm
- profondità totale: 69 mm
- altezza di serraggio: 55 mm
- lunghezza del mandrino: 110 mm
- filettatura del mandrino: 1-1/8" x 12 (filettatura sinistra)
- attacco: esagono 32 mm
- peso 5,5 kg

TRUCK



PRO+

BSG articolo	DESCRIZIONE
BSG 74339	ESTRATTORE DEL REGOLATORE DEL FRENO, PER ASSALI BPW

CARATTERISTICHE

- struttura saldata ad alta resistenza, per il distacco di regolatori del leveraggio del freno saldamente posizionati
- adatto per i regolatori del sollevatore del freno vecchi e automatici su assali BPW
- filettatura del mandrino: M22 x 1,5
- lunghezza del mandrino: 90 mm
- dimensione della chiave: 32 mm
- larghezza di serraggio max: 65 mm
- larghezza esterna: 160 mm
- profondità della ganaschia: 78 mm
- altezza: 127 mm
- peso 2,7 kg

AUTOMOTIVE UTENSILI PER TRUCK



novità



BGS articolo	DESCRIZIONE
BGS 70950	UTENSILE PER IL MONTAGGIO DELL'ANELLO DI TENUTA DELL'ALBERO A GOMITI, PER SCANIA (114)

CARATTERISTICHE	
<ul style="list-style-type: none"> per l'installazione senza danni dell'anello di tenuta dell'albero a gomiti posteriore per Scania (114): 340/360/380 adatto per anelli di tenuta 140x160x12 mm (OE 1433183) peso 4,3 kg 	



BGS articolo	DESCRIZIONE
BGS 6952	UTENSILE PER ROTAZIONE VOLANO, PER VOLVO

CARATTERISTICHE	
<ul style="list-style-type: none"> per la rotazione manuale dell'albero motore durante la regolazione del motore o altre riparazioni per una calibrazione precisa per motori da 6 e 12 litri per i seguenti codici motore: <ul style="list-style-type: none"> - D9A, D12, D16C per uso come OEM 9996956 peso 790 g 	



BGS articolo	DESCRIZIONE
BGS 6958	UTENSILE PER ROTAZIONE VOLANO & ALBERO A GOMITI, PER MERCEDES-BENZ & MAN

CARATTERISTICHE	
<ul style="list-style-type: none"> meccanismo a triplo ingranaggio per la rotazione del volano / albero motore necessario, ad esempio, per impostare la fase del motore per motori Mercedes-Benz Actros / Atego, MAN 5 - 6 - 8 cilindri (D25/28, ecc.) attacco quadro femmina: 1/2" peso 500 g 	



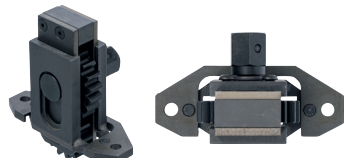
BGS articolo	DESCRIZIONE
BGS 6957	UTENSILE PER ROTAZIONE VOLANO, PER MOTORI MAN

CARATTERISTICHE	
<ul style="list-style-type: none"> per la rotazione del volano (albero motore) per motori MAN D20, D25, D26, D28 lunghezza: 61 mm speciale impronta a ingranaggio attacco quadro femmina: 1/2" peso 470 g 	



BGS articolo	DESCRIZIONE
BGS 6951	UTENSILE PER ROTAZIONE ALBERO MOTORE, PER TRUCK VOLVO & RENAULT

CARATTERISTICHE	
<ul style="list-style-type: none"> per la rotazione manuale dell'albero motore necessario, ad esempio, per impostare la fase del motore e la pompa di iniezione per motori: <ul style="list-style-type: none"> - Volvo 6 e 12 cilindri D12, D16, FM 360 8x4 - Renault DXi (1998-2008) per uso come OEM Volvo 9996956 / 9996620 attacco quadro femmina: 1/2" peso 540 g 	



BGS articolo	DESCRIZIONE
BGS 6953	UTENSILE PER ROTAZIONE VOLANO & ALBERO A GOMITI, PER IVECO

CARATTERISTICHE	
<ul style="list-style-type: none"> meccanismo a doppio ingranaggio per la rotazione del volano / albero motore necessario, ad esempio, per impostare la fase del motore per Iveco: Euro Cargo / Cargo Eurotech / Heavyon Off Road / Bus per i seguenti codici motore: 8040-25-45 / 8060-25-45 / 8460 / 8260 / 8280. 8210.42 / 190.38 / 190.42 peso 1,4 kg 	



BGS tecnologie articolo	DESCRIZIONE
BGS 6956	UTENSILE PER ROTAZIONE ALBERO MOTORE, PER MERCEDES-BENZ & MAN

CARATTERISTICHE

- meccanismo a doppio ingranaggio
 - per la rotazione manuale dell'albero motore
 - permette un'impostazione accurata
 - necessario, ad esempio, per impostare la fase del motore
- per motori:
- Mercedes-Benz a 6, 8 e 10 cilindri
 - MAN 12 cilindri modello 401, 404, 407, 407, 409, 421, 424, 444, 427, 447
 - attacco quadro femmina: 1/2"
 - peso 460 g



BGS tecnologie articolo	DESCRIZIONE
BGS 6949	UTENSILE PER ROTAZIONE VOLANO, PER RENAULT

CARATTERISTICHE

- necessario per impostare la fasatura della pompa del carburante e la fasatura del motore
- per:
 - Renault Magnum
- manovra:
 - attacco quadro femmina 1/2"
- peso: 520 g



BGS tecnologie articolo	DESCRIZIONE
BGS 6954	UTENSILE PER ROTAZIONE ALBERO A GOMITI, PER SCANIA

CARATTERISTICHE

- per la rotazione manuale dell'albero motore durante la regolazione del motore o altre riparazioni
- per: Scania-Trucks > 1996
- attacco quadro femmina 1/2"
- finitura superficiale: fosfatata
- peso 230 g



BGS tecnologie articolo	DESCRIZIONE
BGS 70337	UTENSILE PER ROTAZIONE VOLANO E ALBERO MOTORE, PER DAF 35 T

CARATTERISTICHE

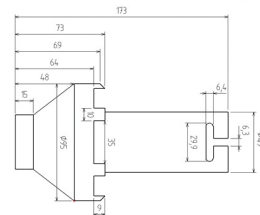
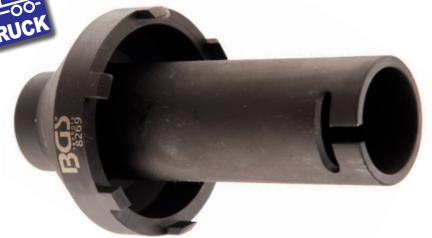
- per la rotazione del volano/albero motore
- per il controllo e la regolazione della fasatura del motore
- per DAF: 65CF, 75CF, 85CF, 95XF, CF75, CF85, F65, F75, F85, F95, XF95
- numero di denti: 11
- attacco esagonale 24 mm
- dimensioni: 55 mm x 90 mm x Ø 40 mm
- peso 670 g



BGS tecnologie articolo	DESCRIZIONE
BGS 6950	UTENSILE PER VOLANO / ALBERO MOTORE GIREVOLE, PER VOLVO & RENAULT MP8 / MP10 / D13A

CARATTERISTICHE

- per la rotazione del volano / albero motore
- necessario per impostare messa in fase del motore
- per:
 - Volvo MP8, MP10, FH, D13A520
- manovra:
 - attacco quadro femmina 1/2"
 - esagono 26 mm
- per uso come OEM 88800014
- peso: 390 g



BGS tecnologie articolo	DESCRIZIONE
BGS 8269	CHIAVE SPECIALE PER GHIERE, PER MB ATEGO, 80 - 95 MM

CARATTERISTICHE

- per asse posteriore Mercedes Benz Atego rear axle, Vitaro 814, MAN, etc.
- conforme DIN 3121 / ISO 1174
- grande resistenza in chiusura e allentamento
- diametro interno: 80 mm
- diametro esterno: 95 mm
- locating tube diameter: 49 mm
- lunghezza: 185 mm
- diametro perno: 87 mm
- 6 denti
- larghezza denti: 10 mm
- peso 1,7 kg

AUTOMOTIVE UTENSILI PER TRUCK



Mercedes-Benz

PRO+

CROMO

BGS
articolo

DESCRIZIONE

BGS 8268

**CHIAVE SPECIALE PER
GHIERE, MB ACTROS,
105 - 125 MM**

CARATTERISTICHE

- per asse posteriore Mercedes Benz Actros, HL/HL 8 (Hypoid) etc.
- conforme DIN 3121 / ISO 1174
- grande resistenza in chiusura e allentamento
- diametro interno: 105 mm
- diametro esterno: 125 mm
- lunghezza: 182 mm
- diametro perno: 115 mm
- 6 denti
- larghezza denti: 10 mm
- peso 3,0 kg



32 mm

PRO+



Mercedes-Benz

BGS
articolo

DESCRIZIONE

BGS 6994

**CHIAVE PER GHIERA
ASSALE POSTERIORE,
ATTACCO ESAGONALE,
MERCEDES-BENZ
CITARO, 122 X 139 MM**

CARATTERISTICHE

- per ghiera su autobus a pianale ribassato con asse a portale SF AV132 come Mercedes-Benz Citaro Bus, MAN City-Line, Neoplan, Kässbohrer e altri veicoli con stesso asse
- per uso a mano e con avvitatori a impulsi
- progettato per coppie di serraggio e di sgancio elevate
- con 6 denti per ghiera scanalate
- diametro interno: 122 mm
- diametro esterno: 139 mm
- lunghezza: 310 mm
- diametro del tubo di trasmissione: 35 mm
- attacco: esagonale 32 mm
- misure chiave: 122 x 139 mm
- peso 3,9 kg



novità

PRO+

BGS
articolo

DESCRIZIONE

BGS 74326

**ESTRATTORE PER
ASSALI RUOTE,
PER ASSALI BPW 16 T,
M 155 X 3,0**

CARATTERISTICHE

- per rimuovere gli assali delle ruote BPW con filettatura femmina
- attacco esagonale: 30 mm
- attacco esagonale campana dell'estrattore: 49 mm
- filettato maschio: M 155 x 3,0
- altezza: 98,5 mm
- peso 5,0 kg



PRO+



BGS
articolo

DESCRIZIONE

BGS 6997

**CHIAVE PER GHIERA
CON CANOTTO DI
GUIDA, PER ASSI
MAN TGA 460**

CARATTERISTICHE

- per allentare / serrare il dado di serraggio degli assali MAN TGA 460, V9-82L-01 (freno a disco / ABS)
- per uso a mano e con avvitatori a impulsi
- progettato per coppie di serraggio e di sgancio elevate
- per ghiera con 6 scanalature
- dimensioni:
 - diametro interno: 118 mm
 - diametro esterno: 133 mm
- dente:
 - profondità: 7,5 mm
 - larghezza: 12 mm
- attacco esagonale: 60 mm
- diametro esterno: 145 mm
- lunghezza: 160 mm
- peso 4,5 kg



novità

PRO+

BGS
articolo

DESCRIZIONE

BGS 74328

**ESTRATTORE PER
ASSALI RUOTA, PER
ASSALI BPW 12 T,
M 125 X 2,0**

CARATTERISTICHE

- per rimuovere gli assali delle ruote BPW con filettatura femmina
- attacco esagonale: 30 mm
- attacco esagonale campana dell'estrattore: 49 mm
- dimensioni del profilo di azionamento (campana dell'estrattore): 49 mm
- filettatura interna: M 125 x 2,0
- altezza: 99,4 mm
- peso 4,2 kg



BGS articolo	DESCRIZIONE
BGS 6991	CHIAVE PER GHIERE ASSALE POSTERIORE, PER MERCEDES-BENZ, MAN 10/13 T NR7/4, 101 MM

CARATTERISTICHE

- per l'installazione e la rimozione delle ghiera dell'assale posteriore
- per ghiera su Mercedes Benz & MAN 10/13 t riduttore asse, ipoidi e rimorchio NR7/4
- progettato per coppie di serraggio e di sgancio elevate
- con 6 denti
- lunghezza: 110 mm
- attacco quadro femmina: 3/4"
- impronta: speciale
- misura: 101 mm
- peso 2,8 kg



BGS articolo	DESCRIZIONE
BGS 6982	UTENSILE SPECIALE PER SCANIA 420, 90 X 119 MM

CARATTERISTICHE

- per l'uso a mano e macchina
- progettato per coppie di serraggio e di sgancio elevate
- per dado scanalato su assi Scania 420
- diametro interno: 90 mm
- diametro esterno: 119 mm
- lunghezza: 100 mm
- 8 denti, 10 x 8 mm, profondità 12 mm
- attacco quadro femmina 3/4"
- peso 2,7 kg



BGS articolo	DESCRIZIONE
BGS 6995	CHIAVE PER GHIERE ASSALE POSTERIORE, PER MERCEDES-BENZ, CITARO, EVO BUS (ASSALE ZF 132), 72 X 84 MM

CARATTERISTICHE

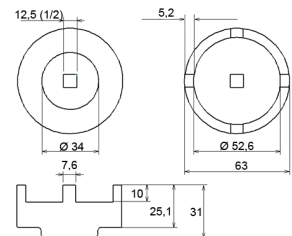
- per l'installazione e la rimozione delle ghiera dell'assale posteriore
- per ghiera su Mercedes Benz Citaro, Evo Bus with ZF rassale posteriore 132
- progettato per coppie di serraggio e di sgancio elevate
- con 6 denti
- diametro interno: 72 mm
- diametro esterno: 84 mm
- diametro ghiera: 72 mm
- larghezza dente: 6 mm
- lunghezza: 60 mm
- attacco esagonale: 32 mm
- impronta: speciale
- misura: 72 x 84 mm
- peso 650 g



BGS articolo	DESCRIZIONE
BGS 9861	CHIAVE A DENTI ESTERNI, PER DIFFERENZIALE, PER MERCEDES, 72 MM

CARATTERISTICHE

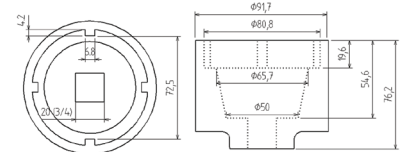
- per la rimozione e l'installazione del differenziale
- realizzato per resistere a coppie di serraggio e allentamento elevate
- numero denti esterni: 6
- attacco esagonale: 32 mm
- dimensione della chiave: 72 mm
- per: Mercedes-Benz Citaro, EvoBus
- peso: 700 g



BGS articolo	DESCRIZIONE
BGS 8575	CHIAVE PER GIUNTI PER MERCEDES-BENZ CLASSE M

CARATTERISTICHE

- per giunti sferici sospensioni sugli assi anteriore e posteriore delle Mercedes-Benz Classe M W163 e W164
- tipo piatto
- attacco: quadro femmina da 1/2"
- peso 310 g



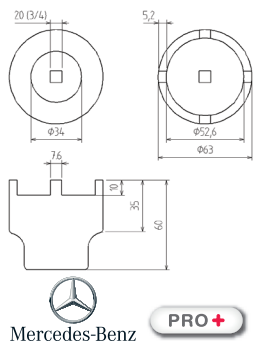
BGS articolo	DESCRIZIONE
BGS 5421	BUSSOLA ALBERO PRINCIPALE ANTERIORE FRIZIONE 72/80 MM ATTACCO 3/4"

CARATTERISTICHE

- per Scania
- per la rimozione della flangia dell'albero di trasmissione principale
- attacco 3/4"
- peso 1,9 kg

AUTOMOTIVE UTENSILI PER TRUCK

UTENSILI PER TRUCK



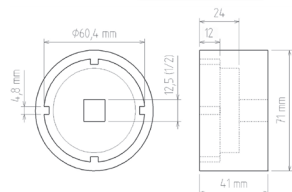
Mercedes-Benz

PRO+

BGS articolo	DESCRIZIONE
BGS 5420	CHIAVE PER GHIERE MERCEDES CLASSE M ATTACCO 1/2"

CARATTERISTICHE

- per Mercedes Benz ML W163 fino a giugno 2005 e W164 dal 2005
- per la sostituzione dei giunti sferici sospensioni su assi anteriori e posteriori
- facilita allentamento e serraggio controdadi dei giunti delle sospensioni con coppia corretta
- per i giunti delle sospensioni inferiori su assi anteriore e posteriore
- attacco 3/4"
- peso 530 g



1/2"

CROMO

PRO+

BGS articolo	DESCRIZIONE
BGS 5423	BUSSOLA PER DADO SCANALATO PER FORD TRANSIT CON ASSE TIPO 34

CARATTERISTICHE

- attacco 1/2"
- peso 700 g



3/4"

PRO+



BGS articolo	DESCRIZIONE
BGS 6992	CHIAVE DI SERRAGGIO PER GHIERE ASSALI MOTORE, PER TRUCKS MAN & MERCEDES-BENZ, 101,5 X 110 MM

CARATTERISTICHE

- per allentare e serrare le ghiera degli assali motore MAN & Mercedes-Benz
- per uso a mano e con avvitatori a impuls
- progettato per coppie di serraggio e di sgancio elevate
- impronta: 6 denti
- diametro interno: 101,5 mm
- diametro esterno: 110 mm
- larghezza del dente: 11,5 mm
- lunghezza: 60 mm
- attacco quadro femmina: 3/4"
- dimensioni della chiave: 101,5 x 110 mm
- peso 3,0 kg



3/4"

PRO+



BGS articolo	DESCRIZIONE
BGS 6981	CHIAVE PER GHIERE, PER SCANIA 310 / 320

CARATTERISTICHE

- per uso a mano e con avvitatori a impuls
- progettato per coppie di serraggio e di sgancio elevate
- diametro interno: 63 / 64 mm
- diametro esterno: 70 mm
- lunghezza: 65 mm
- attacco quadro femmina: 3/4"
- peso 1,2 kg



3/4"

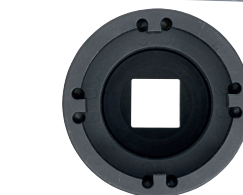
PRO+



BGS articolo	DESCRIZIONE
BGS 6963	CHIAVE PER GHIERE ALBERO PRINCIPALE DI TRASMISSIONE, PER SCANIA CAMBIO AUTOMATICO 10 VELOCITÀ, 64 X 79 MM

CARATTERISTICHE

- per ghiera Albero principale di trasmissione, per Scania Cambio automatico 10 Velocità
- per uso a mano e con avvitatori a impuls
- progettato per coppie di serraggio e di sgancio elevate
- per ghiera su albero di trasmissione principale Scania
- diametro interno: 64 mm
- diametro esterno: 79 mm
- lunghezza: 78 mm
- 4 denti
- attacco quadro femmina: 3/4"
- peso 1,0 kg



3/4"

PRO+



BGS articolo	DESCRIZIONE
BGS 6996	CHIAVE PER GHIERE TRASMISSIONE, PER MAN

CARATTERISTICHE

- diametro interno: 53,5 mm
- diametro esterno: 72 mm
- lunghezza: 75 mm
- attacco quadro femmina: 3/4"
- peso 1,2 kg



BGS articolo	DESCRIZIONE
BGS 6990	CHIAVE PER GHIERE, DENTI INTERNI, PER MAN, 133 - 145 MM

CARATTERISTICHE

- per ghiera su asse anteriore TGA (V9821-01)
- con 6 denti
- progettato per coppie di serraggio e di sgancio elevate
- impronta: speciale
- attacco quadro femmina: 3/4"
- attacco esagonale: 60 mm
- lunghezza: 110 mm
- diametro esterno: 147,5 mm
- peso 3,7 kg



BGS articolo	DESCRIZIONE
BGS 6986	BUSSOLA PER ASSALE, 12 LATI, PER IVECO, 110 MM

CARATTERISTICHE

- per l'installazione e la rimozione dei dadi speciali per assali su veicoli commerciali Iveco
- per uso a mano e con avvitatori a impulsi
- progettato per coppie di serraggio e di sgancio elevate
- per: Iveco Eurotech Cursor
- attacco esagonale: 36 mm
- impronta: 12 punti
- misura: 110 mm
- lunghezza: 117 mm
- diametro esterno: 133 mm
- peso 3,6 kg



BGS articolo	DESCRIZIONE
BGS 6972	UTENSILE SPECIALE PER COPERTURE DELL'ASSALE POSTERIORE BPW, 110 MM

CARATTERISTICHE

- per l'uso a mano e macchina
- progettato per coppie di serraggio e di sgancio elevate
- per le coperture dell'assale posteriore BPW
- azionamento: esagono maschio 41 mm
- impronta: speciale
- dimensione della chiave: 110 mm
- peso 2,8 kg



BGS articolo	DESCRIZIONE
BGS 6704	BUSSOLA PER DADI ASSE, POLIGONALE, PER MERCEDES-BENZ, 95 MM

CARATTERISTICHE

- per uso con a mano e con avvitatori
- progettato per coppie di serraggio e rilascio elevate
- per dado perno rimorchi Mercedes-Benz
- misura: 95 mm
- attacco: esagono maschio 36 mm
- impronta: poligonale (12 punti)
- lunghezza: 155 mm
- Ø esterno: 125 mm
- peso 3,7 Kg



BGS articolo	DESCRIZIONE
BGS 6984	BUSSOLA POLIGONALE PER MOZZI RUOTE, PER AUTOCARRI E RIMORCHI, IVECO & SAF / BPW, 85 mm

CARATTERISTICHE

- adatto per dadi a mozzo a 12 punte su autocarri IVECO e rimorchi BPW / SAF
- per uso a mano e con avvitatori a impulsi
- progettato per coppie di serraggio e di sgancio elevate
- diametro esterno: 107,5 mm
- lunghezza: 60 mm
- attacco quadro femmina: 1"
- impronta: poligonale
- misura: 85 mm
- peso 1,6 kg



BGS articolo	DESCRIZIONE
BGS 6999	BUSSOLA SPECIALE PER RIMOZIONE RONDELLA ELASTICA AMMORTIZZATORE, ATT. 3/4", 34 X 56 MM, PER SCANIA

CARATTERISTICHE

- bussola speciale
- per: Scania
- dimensioni: 34 x 56 mm
- per riparazioni professionali di camion
- attacco quadro femmina 3/4"
- peso 760 g



3/4" PRO+ SCANIA

BGS articolo	DESCRIZIONE
BGS 7002	BUSSOLA SPECIALE PER RIMOZIONE RONDELLA ELASTICA AMMORTIZZATORE, ATT. 3/4", 34 X 46 MM, PER SCANIA

CARATTERISTICHE

- per l'uso a mano e macchina
- progettato per coppie di serraggio e di sgancio elevate
- per perno molla posteriore sui veicoli Scania
- lunghezza: 50 mm
- attacco quadro femmina 3/4"
- dimensioni: 34 x 56 mm
- peso 620 g



SCANIA PRO+

BGS articolo	DESCRIZIONE
BGS 5418	BUSSOLA PER I BULLONI DELLE BALESTRE, PER SCANIA

CARATTERISTICHE

- per i bulloni delle balestre SCANIA sull'asse anteriore
- inserto speciale: 28 mm
- 2 lati
- attacco: 3/4"
- per la riparazione professionale di camion
- peso 420 g



PRO+

BGS articolo	DESCRIZIONE
BGS 6977	CHIAVE PER CUSCINETTI ASSE, PER BPW 12 T, 80 MM

CARATTERISTICHE

- per allentare e serrare il dado dell'assale con una chiave dinamometrica
- per uso a mano e con avvitatori a impulsi
- progettato per coppie di serraggio e di sgancio elevate
- per dadi su assali rimorchi BPW da 12 tonnellate
- diametro: 100 mm
- lunghezza: 80 mm
- attacco quadro femmina: 3/4"
- impronta: speciale
- misura chiave: 80 mm
- peso 1,2 kg



PRO+

BGS articolo	DESCRIZIONE
BGS 6975	CHIAVE PER CUSCINETTI ASSE, PER BPW 6,5-9 T, 65 MM

CARATTERISTICHE

- per allentare e serrare il dado dell'assale con una chiave dinamometrica
- per uso a mano e con avvitatori a impulsi
- progettato per coppie di serraggio e di sgancio elevate
- per dadi su assali rimorchi BPW da 6,5 a 9 tonnellate
- diametro: 82 mm
- lunghezza: 66 mm
- attacco quadro femmina: 3/4"
- impronta: speciale
- misura chiave: 65 mm
- peso 600 g



PRO+

BGS articolo	DESCRIZIONE
BGS 6746	SET DI CHIAVI UNIVERSALI PER TAPPI DEGLI ASSALI E GHIERE

CARATTERISTICHE

- **per allentare e serrare i tappi degli assali degli autocarri con dadi ottagonali ed esagonali, ghiera, dadi, dadi per alberi con fori, ecc.**
- attacco:
 - esagono 20 mm
 - quadro femmina 3/4"
- per:
 - range esagoni: 70 - 150 mm
 - range ghiera: 80 - 160 mm
- comprende:
 - 1 chiave, regolabile
 - coppie bulloni con testa tonda: 6 - 8 - 10 mm
 - coppie bulloni con testa quadra: 6 - 8 - 10 mm
- peso 3,3 kg



3/4"

PRO+

CHIAVI PER DADI ASSALI & CAPSULE PER RUOTE SU ASSALI BPW

BGS articolo	DESCRIZIONE
BGS 5414	65 mm
BGS 5415	80 mm
BGS 6970	111 mm
BGS 6971	120 mm

CARATTERISTICHE

- per l'installazione e la rimozione di dadi speciali per assali & capsule per ruote su assali BPW
- per uso a mano e con avvitatori a impulsi
- progettato per coppie di serraggio e di sgancio elevate
- per: Assali BPW
- attacco quadro femmina: 3/4"
- impronta: speciale
- BGS 5414: dimensioni chiave: 65 x 40 mm, lunghezza: 68 mm
- BGS 5415: dimensioni chiave: 80 x 50 mm, lunghezza: 68 mm
- BGS 6970: dimensioni chiave: 111 x 45 mm, lunghezza: 72 mm
- BGS 6971: dimensioni chiave: 120 x 48,5 mm, lunghezza: 72 mm



3/4"

PRO+

BGS articolo	DESCRIZIONE
BGS 6969	CHIAVI PER DADI ASSALI & CAPSULE PER RUOTE SU ASSALI ANTERIORI BPW, 85 MM

CARATTERISTICHE

- per l'installazione e la rimozione di dadi speciali per assali & capsule per ruote su assali anteriori da 13 t BPW
- per uso a mano e con avvitatori a impulsi
- progettato per coppie di serraggio e di sgancio elevate
- per: Assali anteriori BPW
- attacco quadro femmina: 3/4"
- impronta: speciale
- dimensione della chiave: 85 x 50 mm
- lunghezza: 68 mm
- peso 1,0 kg

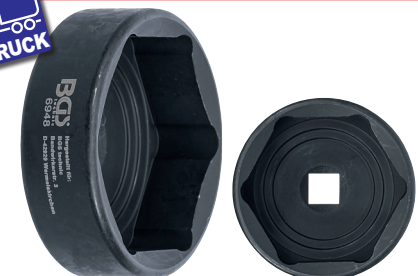


PRO+

BGS articolo	DESCRIZIONE
BGS 6961	SET ESTRATTORI CUSCINETTI, PER TRASMISSIONE AUTOCARRI

CARATTERISTICHE

- per la rimozione senza danni dei cuscinetti di trasmissione degli autocarri (6310, 6311, 6312, 6314)
- per: Mercedes-Benz, DAF, Iveco, Man, Scania, Volvo, Daewoo, Fuso, Isuzu, Mitsubishi, Nissan, Toyota, Ror, York
- peso 19,7 kg



3/8"

PRO+ Mercedes-Benz

BGS articolo	DESCRIZIONE
BGS 6948	CHIAVE A BUSSOLA PER FILTRI OLIO, PER MERCEDES-BENZ ACTROS, ATEGO, AXOR, ECONIC, 46 MM

CARATTERISTICHE

- per allentare e fissare i filtri dell'olio
- per Mercedes-Benz Actros, Atego, Axor, Econic
- per uso a mano e con avvitatori a impulsi
- progettato per coppie di serraggio e di sgancio elevate
- lunghezza: 29,5 mm
- attacco quadro: 3/8"
- impronta: esagonale
- dimensione della chiave: 46 mm
- peso 200 g



PRO+ OTTAGONALE

BGS articolo	DESCRIZIONE
BGS 6967	CHIAVE A TUBO, PER ASSI RIMORCHI ROR

CARATTERISTICHE

- per allentare / serrare il dado interno degli assali per rimorchi ROR
- impronta: ottagonale
- misura: 84 mm
- dimensioni:
 - diametro esterno: 98 mm
 - diametro interno: 74 mm
 - lunghezza: 125 mm
- peso 1,3 kg



PRO+ OTTAGONALE

BGS articolo	DESCRIZIONE
BGS 6968	CHIAVE PER DADI FORCELLA, OTTAGONALE, PER RIMORCHI R.O.R., 127 MM

CARATTERISTICHE

- per allentare / stringere il dado interno degli assi del rimorchio
- per uso a mano
- per: Rimorchi R.O.R.
- impronta: ottagonale
- attacco: foro 20 mm
- misura: 127 mm
- lunghezza: 115 mm
- diametro massimo: 148 mm
- diametro interno: 90 mm

AUTOMOTIVE UTENSILI PER TRUCK



3/4" PRO+ OTTAGONALE

BGS articolo	DESCRIZIONE
BGS 6974	BUSSOLA PER MOZZO RUOTA, OTTAGONALE, PER ASSALI RIMORCHI BPW 16 T, 110 MM

CARATTERISTICHE

- per uso a mano e con avvitatori a impulsi
- progettato per coppie di serraggio e di sgancio elevate
- per assali rimorchi BPW da 16 tonnellate
- diametro interno: 110 mm
- diametro esterno: 133 mm
- lunghezza: 80 mm
- attacco quadro femmina: 3/4"
- impronta: ottagonale
- misura chiave: 110 mm
- peso 2,6 kg



3/4" PRO+ OTTAGONALE

BGS articolo	DESCRIZIONE
BGS 6979	BUSSOLA OTTAGONALE, PER ASSEALE SCANIA, 80 MM

CARATTERISTICHE

- per l'installazione e la rimozione del dado dell'assale anteriore con 8 lati davanti al disco del freno
- per uso a mano e con avvitatori a impulsi
- progettato per coppie di serraggio e di sgancio elevate
- per: SCANIA Serie R, Serie 4, Serie 124 I - 144 I
- impronta: speciale
- attacco quadro femmina: 3/4"
- misura: 80 mm
- peso 1,7 kg



41 mm

PRO+ OTTAGONALE

BGS articolo	DESCRIZIONE
BGS 5413	BUSSOLA PER AUTOCARRI, RUOTA POSTERIORE, 80 MM, ASSE ANTERIORE SCANIA

CARATTERISTICHE

- 8 lati
- attacco esagonale 41 mm
- peso 1,9 kg



PRO+ 41 mm OTTAGONALE

BGS articolo	DESCRIZIONE
BGS 6978	BUSSOLA PER MOZZO RUOTA, OTTAGONALE, PER ASSALI BPW 12 T, 109 MM

CARATTERISTICHE

- per allentare e serrare il dado di fissaggio del mozzo dell'assale posteriore sugli assali BPW
- per allentare e serrare le ghiere degli assali posteriori sugli assali BPW
- adatto per gli ultimi modelli di autocarri commerciali giapponesi, trattori e altri veicoli industriali
- per uso a mano e con avvitatori a impulsi
- progettato per coppie di serraggio e di sgancio elevate
- impronte: ottagonale
- misura chiave: 109 mm
- attacco esagonale: 41 mm
- diametro esterno: 129 mm
- lunghezza: 94 mm
- peso 2,4 kg



3/4" PRO+ OTTAGONALE

BGS articolo	DESCRIZIONE
BGS 6980	BUSSOLA OTTAGONALE, PER MOZZO POSTERIORE SCANIA, 100 MM

CARATTERISTICHE

- per l'installazione e la rimozione del dado di fissaggio del mozzo dell'assale posteriore
- per uso a mano e con avvitatori a impulsi
- progettato per coppie di serraggio e di sgancio elevate
- adatto per: SCANIA
- impronta: ottagonale
- attacco quadro femmina: 3/4"
- misura: 100 mm
- peso 2,7 kg



3/4"

PRO+ OTTAGONALE

BUSSELE PER AUTOCARRI

BGS articolo	DESCRIZIONE
BGS 5416	8 LATI, 115 MM, VOLVO
BGS 5417	8 LATI, 100 MM, SCANIA

CARATTERISTICHE

- art. BGS 5416 per dadi asse per Volvo
- art. BGS 5417 per dadi asse per Scania



PRO+



Mercedes-Benz

SETRA

Kässbohrer
Transport Technik

BGS
tecnica
articolo

DESCRIZIONE

BGS 6989

**CHIAVE PER DADI
MORSETTO ASSE, PER
DAF, MAN,
MERCEDES-BENZ,
KÄSSBOHRER, SETRA,
56 MM**

CARATTERISTICHE

- per l'utilizzo con dadi di serraggio rettangolari sul perno dell'asse
- per l'esatto serraggio dei dadi di serraggio con una chiave dinamometrica
- per uso a mano e con avvitatori a impulsi
- progettato per coppie di serraggio e di sgancio elevate
- lunghezza: 53 mm
- adatto ai seguenti modelli:
 - DAF, autocarri MAN con dado di serraggio n. 81.92901-0066
 - Assali per autocarri Mercedes-Benz VL3/8, VL3/13, VO3/10, VL4/7, VL4/9, VL4/10, VD4/14, VO4/11, VO4/13, VO4/18, VL4/15, VL4/16, VL4/19, VD4/20
 - costruito nei tipi 363, 385, 387, 389, 391, 393, 395, 617, 620, 621, 622, 623, 625, 649 (non per Mercedes-Benz Actros con dado di serraggio del freno a tamburo n. 652 330 00 88)
 - Assali per autobus Mercedes-Benz VO3/10, VO4/11, VO4/13, VO4/19
 - costruito nei tipi 0303, 0305G, 0307
 - Kässbohrer / Setra assi anteriori 6,5, 7,5
 - costruito nei tipi S210, 215, SG 219-221
 - adatto anche per i tipi di assale posteriore non motorizzato S216 HDS, S228 DT
- impronta: quadrato
- dimensione della chiave: 56 mm
- attacco quadro femmina: 3/4"
- peso 970 g



PRO+



Mercedes-Benz

SETRA

Kässbohrer
Transport Technik

BGS
tecnica
articolo

DESCRIZIONE

BGS 6993

**CHIAVE PER DADI
MORSETTO ASSE, PER
DAF, MAN,
MERCEDES-BENZ,
KÄSSBOHRER, SETRA,
60 MM**

CARATTERISTICHE

- per l'utilizzo con dadi di serraggio rettangolari sul perno dell'asse
- per l'esatto serraggio dei dadi di serraggio con una chiave dinamometrica
- per uso a mano e con avvitatori a impulsi
- progettato per coppie di serraggio e di sgancio elevate
- lunghezza: 53 mm
- adatto ai seguenti modelli:
 - DAF, Kässbohrer, Setra, MAN, Mercedes-Benz 9 t., assi anteriori VL5
 - Mercedes-Benz SK assali anteriori VL5/1 D-9, VL5/2 D-9, serie 2629 /6x4, 2635 K/6x4, 3535 K8/x4/4
 - su, ad esempio, Mercedes-Benz Actros con freno a disco e assali anteriori FAUST 9 t
- impronta: quadrato
- dimensione della chiave: 60 mm
- attacco quadro femmina: 3/4"
- peso 890 g



PRO+

SETRA

1"

PRO+

BGS
tecnica
articolo

DESCRIZIONE

BGS 6987

**CHIAVE PER DADI DI
SERRAGGIO ASSE, PER
AUTOBUS SETRA &
NEOPLAN, 54 X 68 MM**

CARATTERISTICHE

- per uso con dadi di serraggio rettangolari sul mozzo dell'asse
- per il corretto serraggio dei dadi mediante chiavi dinamometriche
- lunghezza: 49 mm
- attacco: 1"
- impronta: rettangolare
- misure: 54 x 68 mm
- peso 690 g



PRO+

DAF

BGS
tecnica
articolo

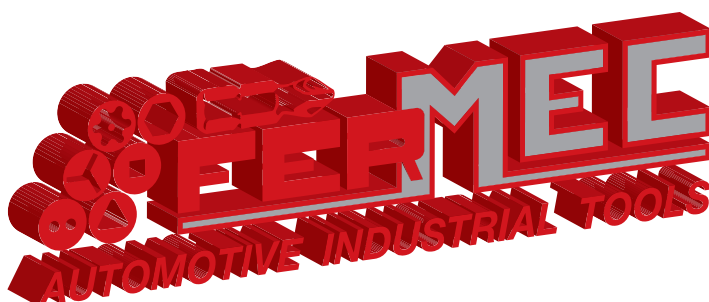
DESCRIZIONE

BGS 6955

**UTENSILE PER
INSTALLAZIONE
PARAOILIO
ANTERIORE, PER
ALBERO A GOMITI,
PER DAF (CF 85)**

CARATTERISTICHE

- per l'installazione senza danni del paraolio anteriore dell'albero a gomiti
- per DAF CF 85, 35-43 tonnellate, Euro 4/5
- per uso come OEM 1684105
- peso 4,6 kg



AUTOMOTIVE UTENSILI PER TRUCK



3/4" PRO+

BGS articolo	DESCRIZIONE
BGS 6973	BUSSOLA PER ASSALE CON CUSCINETTI A RULLI, PER BPW 16 T, 85 MM

CARATTERISTICHE

- per allentare e serrare il dado dell'assale con chiave dinamometrica
- per uso a mano e con avvitatori a impulsi
- progettato per coppie di serraggio e di sgancio elevate
- per dadi per assale (dadi a corona) su assali BPW da 16 tonnellate
- attacco quadro femmina: 3/4"
- impronta: esagonale
- misura: 85 mm
- peso 2,7 kg

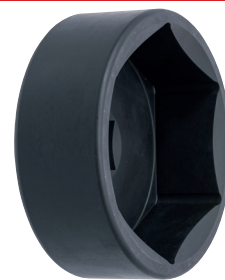


IVECO VOLVO DAF
3/4" PRO+

BGS articolo	DESCRIZIONE
BGS 6983	BUSSOLA ESAGONALE, ATT. 3/4", 90 MM, PER IVECO, VOLVO, DAF

CARATTERISTICHE

- per i dadi delle ruote
- per uso a mano e con avvitatori a impulsi
- per: Iveco Eurocargo, Volvo, DAF
- impronta: esagonale
- attacco quadro femmina: 3/4"
- dimensione della chiave: 90 mm
- materiale: acciaio al cromo molibdeno
- finitura fosfatata
- peso 2,3 kg



VOLVO DAF 1" PRO+

BGS articolo	DESCRIZIONE
BGS 6998	BUSSOLA PER DADI MOZZI, ESAGONALE, PER DAF & VOLVO, 105 MM

CARATTERISTICHE

- per l'installazione e la rimozione dei dadi dei mozzi
- per uso a mano e con avvitatori a impulsi
- progettato per coppie di serraggio e di sgancio elevate
- per: DAF, VOLVO
- impronta: esagonale
- attacco quadro femmina: 1"
- misura: 105 mm
- peso 3,1 kg



36 mm PRO+

BGS articolo	DESCRIZIONE
BGS 6966	CHIAVE PER ASSALE, ESAGONALE, PER RIMORCHI SAF, 85 MM

CARATTERISTICHE

- per uso a mano e a macchina
- progettato per coppie di serraggio e di sgancio elevate
- per i dadi dell'assale del rimorchio SAF
- azionamento: esagono maschio 36 mm
- impronta: esagonale
- dimensione della chiave: 85 mm
- peso 1,7 kg



IVECO 36 mm PRO+

BGS articolo	DESCRIZIONE
BGS 6985	BUSSOLA ESAGONALE PER ASSALI IVECO, 98 MM

CARATTERISTICHE

- per l'installazione e la rimozione dei dadi sugli assali dei veicoli commerciali Iveco
- versione alta resistenza
- per uso a mano e con avvitatori a impulsi
- progettato per coppie di serraggio e di sgancio elevate
- per: Iveco Eurocargo e altri modelli Iveco
- impronta: esagonale
- attacco esagonale: 36 mm
- misura: 98 mm
- lunghezza: 115 mm
- diametro esterno: 122 mm
- peso 3,0 kg



Mercedes-Benz 36 mm PRO+

BGS articolo	DESCRIZIONE
BGS 6988	BUSSOLA PER ASSALI RIMORCHI MERCEDES-BENZ, ESAGONALE, 95 MM

CARATTERISTICHE

- progettato per coppie di serraggio e di sgancio elevate
- attacco esagonale: 36 mm
- impronta: esagonale
- misura: 95 mm
- peso 2,6 kg



3/4" ESAGONO



BUSSOLE IMPACT, ESAGONALI, LUNGHE, ATTACCO 3/4"

BGS articolo	DESCRIZIONE
BGS 9812	38 MM
BGS 9813	41 MM

CARATTERISTICHE

- per uso manuale e con avvitatore
- con scanalatura e foro per spina
- impronta: esagonale
- lunghezza: 100 mm
- finitura: fosfatata
- per bulloni ruota speciali con quadro (20 mm), per il fissaggio del secondo cerchio
- per veicoli da Euro 1 a Euro 3



3/4" PRO+

BGS articolo	DESCRIZIONE
BGS 6976	BUSSOLA PER ASSALE POSTERIORE BPW, 95 MM

CARATTERISTICHE

- per uso a mano e con avvitatori a impulsi
- progettato per coppie di serraggio e di sgancio elevate
- per dadi piatti e ovali, asse posteriore BPW
- impronta: speciale
- attacco quadro femmina: 3/4"
- misura: 95 mm
- peso 1,9 kg



41 mm



BGS articolo	DESCRIZIONE
BGS 5410	BUSSOLA PER AUTOCARRI, RUOTA POSTERIORE, 111 MM, PER BPW 12T

CARATTERISTICHE

- per dadi assi BPW 12T
- attacco esagonale 41 mm
- peso 3,0 kg



BGS articolo	DESCRIZIONE
BGS 6965	UTENSILE PER INSTALLAZIONE E RIMOZIONE DELLE GANASCE DEI FRENI, PER TRUCK VOLVO

CARATTERISTICHE

- necessario per la riparazione dei freni a tamburo
- per l'apertura e il fissaggio della molla di fissaggio della ganasca del freno
- per lo smontaggio e il montaggio dei perni delle ganasce
- con mandrino di azionamento
- adatto per freni a tamburo Volvo con camma a Z, ad es. N7 - N10 - N12 - F7 - F12 - F16 - FH12 - FH16 - FH16 - FL7 - FL10 - ERF serie E/EC
- peso 1,9 kg



BGS articolo	DESCRIZIONE
BGS 6962	CHIAVE PER IL TUBO DELL'OLIO DELLA TRASMISSIONE, PER VOLVO FM12, 74 MM

CARATTERISTICHE

- per l'installazione e la rimozione del tubo dell'olio della trasmissione sui camion Volvo della serie FM
- impronta: esagono
- misura: 74 mm
- attacco: 8 punti - 1/2"



novità



BGS articolo	DESCRIZIONE
BGS 70984	SET 2 PEZZI, CHIAVI PER TAPPI DI SCARICO OLIO, PER DAF, MAN, VOLVO, SCANIA, NEOPLAN

CARATTERISTICHE

- per l'installazione e la rimozione dei tappi di plastica di scarico dell'olio del motore
- per veicoli commerciali di DAF, MAN, Neoplan, Volvo, Scania, e altri veicoli pesanti
- anche per alcuni serbatoi di AdBlue / urea (AUS32)
- materiale: plastica
- attacco esagonale: 17 mm
- attacco quadro: 3/8"
- peso 80 g

AUTOMOTIVE UTENSILI PER TRUCK



**BUSSOLA PER PINZA FRENO,
IMPRONTA TORX, PER MAN, TGL**

BGS articolo	DESCRIZIONE
BGS 6451	E 20
BGS 6452	E 24

CARATTERISTICHE

- per pinze freno MAN TGL
- con sfera di tenuta
- lunghezza: 40 mm circa
- attacco esagonale 30 mm



BGS articolo	DESCRIZIONE
BGS 74235	SET DI UTENSILI PER BOCCOLE "WISHBONE", PER FORD TRANSIT (2000-2013)

CARATTERISTICHE

- per la rimozione e l'installazione della boccola posteriore grande dei bracci di controllo inferiori sull'assale anteriore
- per le boccole dei bracci di controllo con numero di ricambio originale OE 4042024, 4372132, 4540787 e 7372131
- può essere utilizzato in combinazione con un telaio a pressione o una pressa da officina
- peso 2,3 kg



BGS articolo	DESCRIZIONE
BGS 74338	1/6 MODULO PER CARRELLO, CHIAVE PER DADI FORO FRONTALE, PER ASSALI POSTERIORI DI AUTOCARRI

CARATTERISTICHE

- per l'allentamento e il serraggio dei dadi dei fori sui mozzi delle ruote dell'assale posteriore
- distanza regolabile tra i raccordi 50 - 100 mm
- contiene 3 coppie di perni con diametro 5,5 / 6,8 / 9,1 mm (M8 x 1,25)
- per dadi con fori di diverso diametro e distanza
- comprende:
 - 1 ponte porta attrezzi
 - 1 coppia di perni Ø 5,5 mm (M8 x 1,25)
 - 1 coppia di perni Ø 6,8 mm (M8 x 1,25)
 - 1 coppia di perni Ø 9,1 mm (M8 x 1,25)
 - 2 dadi (M8 x 1,25)
- peso 1,1 kg



BGS articolo	DESCRIZIONE
BGS 74314	1/6 MODULO PER CARRELLO, SET DI ESTRATTORI DI INIETTORI, PER TRUCK

CARATTERISTICHE

- per la rimozione degli iniettori su truck
- per sistemi pompa-ugello (ad es. Delphi) e iniettori convenzionali
- materiale: acciaio al carbonio
- finitura superficiale 1: zincato
- finitura superficiale 2: fosfatata
- per: Volvo, Scania, Mercedes-Benz, MAN, Renault e Iveco
- comprende:
 - 1 gancio di trazione, filetto maschio M14 x 1,5
 - 1 giunto, filetto maschio M18 x 1,5
 - 1 adattatore M18 x 1,5
 - 1 barra per martello a massa battente, filetto femmina M18 x 1,5
 - 1 peso del martello scorrevole, 2,73 kg
 - 1 albero del martello scorrevole, filetto maschio M18 x 1,5
- peso 5,4 kg



novità

per AdBlue

FERMEC
articolo

DESCRIZIONE

UREA-230

**POMPA DI
ASPIRAZIONE PER
UREA (ADBLUE) ,
ALIMENTAZIONE
230V - 50 HZ**

CARATTERISTICHE

- litri/minuto: 35-40 l/minuto
- voltaggio: 230 V
- frequenza: 50/60 Hz
- classe isolamento: II
- tipo di corrente: AC
- materiali ad alta resistenza alla corrosione:
 - pompa: polipropilene
 - pistola erogatrice: polipropilene
 - tubo telescopico d'aspirazione: polipropilene
 - tubo di mandata: gomma
 - parti in metallo: acciaio Inox
- temperatura di utilizzo: da - 10° C a + 40° C
- per: Urea (AdBlue)
- possibilità di aspirare liquidi a 1 metro
- Ø interno tubo: 17,5 mm
- filetto del corpo pompa: 2" BSP
- rumorosità: 70 dB
- con alloggiamento per riporre la pistola erogatrice dopo l'utilizzo
- pompa è orientabile in 10 diverse posizioni
- alimentazione: cavo d'alimentazione di 2 metri con spina Shuko 230 VAC
- con sistema di sicurezza anti-sifone: questo sistema previene lo svuotamento accidentale del fusto o del serbatoio
- comprende: corpo pompa, n°2 fascette stringitubo, tubo di aspirazione telescopico con filtro integrato, pistola di erogazione manuale, 2,5 m tubo di mandata, supporto per attacco al fusto 2" BSP, cavo di alimentazione di 2 metri con spina Shuko 230 VAC

NOTE

Area with horizontal dotted lines for notes.

UTENSILI PER TRUCK



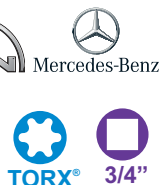
PRO+

CHIAVI A PERCUSSIONE ESAGONALI

BCS articolo	mm	L mm
BGS 35348	18 MM	214
BGS 35342	22 MM	214
BGS 35344	24 MM	214
BGS 35356	26 MM	214
BGS 35357	27 MM	214
BGS 35360	30 MM	214

CARATTERISTICHE

- per viti su connessioni a vite pinza freno da assali anteriori e posteriori di veicoli commerciali
- con quadro di manovra 3/4"
- è possibile l'uso utilizzato con una chiave dinamometrica secondo le specifiche del produttore



PRO+

CHIAVI A PERCUSSIONE TORX

BCS articolo		mm	L mm
BGS 35318	MAN	E 18	215
BGS 35320	MAN	E 20	215
BGS 35324	MAN & MERCEDES-BENZ	E 24	215

CARATTERISTICHE

- chiavi a percussione Torx
- con quadro di manovra 3/4"
- per viti Torx su connessioni a vite pinza freno da assali anteriori e posteriori di veicoli commerciali
- l'uso della chiave per l'installazione e la rimozione delle connessioni a vite della pinza del freno consente di non dovere effettuare lo smontaggio della leva del tirante dello sterzo
- è possibile l'uso utilizzato con una chiave dinamometrica secondo le specifiche del produttore
- per:
 - BGS 35318: MAN: TGL TGM
 - BGS 35320: MAN: TGL TGM
 - BGS 35324:
 - MAN TGA TGS TCX
 - MERCEDES-BENZ Atego 970-976 - connessioni con viti di sospensioni idrauliche / pinze freni su asse posteriore



PRO+

CHIAVI A PERCUSSIONE POLIGONALI

BCS articolo	mm	L mm
BGS 35339	19 MM	214
BGS 35334	24 MM	215
BGS 35336	26 MM	215
BGS 35330	30 MM	220

CARATTERISTICHE

- per viti su connessioni a vite pinza freno da assali anteriori e posteriori di veicoli commerciali
- con quadro di manovra 3/4"
- è possibile l'uso utilizzato con una chiave dinamometrica secondo le specifiche del produttore
- per:
 - BGS 35339, 19 mm,
 - BGS 35334, 24 mm, pinze freni SAF su MERCEDES-BENZ Atego e Actros
 - BGS 35336, 26 mm, DAF - XF95 / XF105 / XF
 - BGS 35330, 30 mm



PRO+

BCS articolo	DESCRIZIONE
BGS 35310	SET 5 PEZZI, CHIAVI A PERCUSSIONE POLIGONALI E TORX

CARATTERISTICHE

- per connessioni a vite pinza freno da assali anteriori e posteriori di veicoli commerciali
- per Mercedes-Benz, MAN, DAF
- comprende:
 - 1 chiave poligonale, 24 mm (BGS 35334)
 - 1 chiave poligonale, 26 mm (BGS 35336)
 - 1 chiave Torx femmina, E18 (BGS 35318)
 - 1 chiave Torx femmina, E20 (BGS 35320)
 - 1 chiave Torx femmina, E24 (BGS 35324)
- peso 3,9 kg

AUTOMOTIVE UTENSILI PER TRUCK



PER CABINE CAMION

#FERMEC articolo KIT-TRUCK	DESCRIZIONE
	KIT SOFFIAGGIO PER CABINA CAMION CON PASSAPARETE UNIVERSALE

CARATTERISTICHE

- comprende:
 - pistola di soffiaggio
 - prolunga
 - raccordo a T
 - innesto rapido con passaparete



PRO +

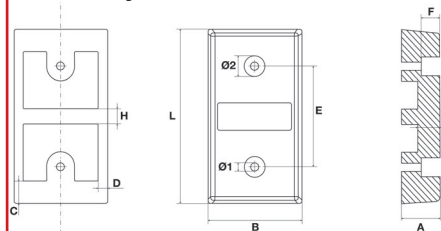
#FERMEC articolo BGS 7015	DESCRIZIONE
	CUNEO BLOCCA RUOTE IN GOMMA, 250 X 160 X 185 MM, PER AUTO & CAMION

CARATTERISTICHE

- per auto, camion, roulotte, rimorchi
- ideale prevenire lo spostamento involontario del mezzo
- con maniglia
- Sha 85° +/- 5
- dimensioni (lunghezza x larghezza x altezza): 250 x 160 x 185 mm
- materiale: gomma
- peso: 2,8 kg



novità



Art.	A mm	B mm	C mm	D mm	E mm	F mm	G mm	H mm	L mm	Ø1 mm	Ø2 mm
7035	100	250	58	25	260	50	57	40	450	20	52

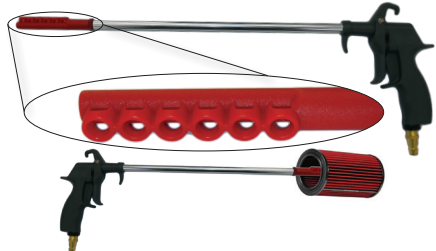
PRO +

#FERMEC articolo BGS 7035	DESCRIZIONE
	PROTEZIONE PER RAMPA DI CARICO & PARAURTI DI AVVICINAMENTO, PER CAMION

CARATTERISTICHE

- previene i danni a edifici e ai mezzi e ai rimorchi
- assorbe in modo affidabile la forza dell'avvicinamento o dell'impatto
- Sistema di sicurezza della rampa di carico resistente all'usura
- Installazione facile e veloce grazie ai fori conici e preforati
- materiale: gomma
- dimensioni: 450 x 250 x 100 mm
- diametro del foro esterno: 53 mm
- diametro del foro interno: 20 mm
- temperatura di lavoro: da -55 a +55 °C
- peso 11 kg

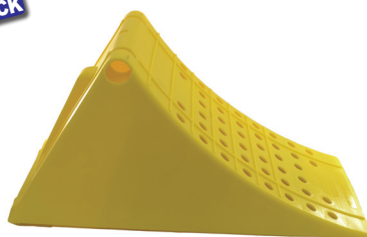
UTENSILI PER TRUCK



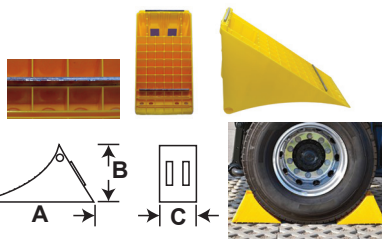
#FERMEC articolo 3880	DESCRIZIONE
	PISTOLA PER SOFFIAGGIO CON UGELLI LATERALI

CARATTERISTICHE

- corpo in plastica composita
- lunghezza utile: 407 mm
- ideale per pulizia filtri aria veicoli, condotti, ecc...
- con 6 ugelli laterali
- pressione di esercizio: 90PSI (6.3 bar)
- pressione massima: 170 PSI (12k bar)
- consumo medio aria: 5 CFM (140 L/min)
- attacco aria: 1/4"
- testa intercambiabile



TS 955 CON DUE LAMINE IN ACCIAIO ANTISCIVOLO



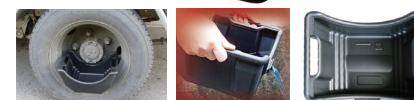
#FERMEC articolo TS 950	DESCRIZIONE
	CUNEO BLOCCA-RUOTA PER CAMION
TS 955	CUNEO BLOCCA-RUOTA PER CAMION CON LAMINE IN ACCIAIO

CARATTERISTICHE

- dimensioni:
 - A: 470 mm - B: 240 mm - C: 200 mm
- per veicoli trasporto merci e rimorchi
- certificato DIN 76051 - 46 - 53
- con due lamine in acciaio antiscivolo nella parte inferiore
- colore giallo in plastica stabilizzato anti UV
- articolo TS 955, con due lamine in acciaio antiscivolo nella parte inferiore
- carico ruota 6500 kg



PRO +



#FERMEC articolo BGS 8720	DESCRIZIONE
	VASCHETTA OLIO PER ASSI DI AUTOCARRI

CARATTERISTICHE

- per la raccolta dell'olio durante la riparazione degli assi
- idoneo per cerchi con Ø interno superiore a 13-3/4" (350 mm)
- con apertura laterale per lo scarico dell'olio
- intervallo temperatura: da -40 °C a +80 °C
- dimensioni: 316 x 246 x 156 mm
- peso 390 g



CV PRO+

LEVE CON GANCIO SNODATO

BGS articolo	DESCRIZIONE
BGS 6752	260 MM
BGS 6753	385 MM
BGS 6754	615 MM

CARATTERISTICHE

- per la rimozione e la regolazione di guarnizioni, cuscinetti, alberi motore, assi, ugelli di iniezione, ecc...
- per lavorare in luoghi difficili da raggiungere
- impugnature antiscivolo in materiale bi-componente
- testa regolabile e bloccabile:
 - 15 diverse posizioni, BGS 6752
 - 16 diverse posizioni, BGS 6753 e BGS6754



PRO+ CV

BGS articolo	DESCRIZIONE
BGS 9134	LEVA CON IMPUGNATURA, 780 MM

CARATTERISTICHE

- finitura satinata cromata
- con impugnatura resistente all'acido
- lunghezza complessiva: 780 mm
- lunghezza impugnatura: 205 mm
- impugnatura con profilo quadro 35 x 35 mm
- dimensioni leva:
 - larghezza punta: 16 mm
 - spessore punta: 2 mm
 - leva con profilo quadro 16 x 16 mm
- peso 1,6 kg



PRO+ CV

BGS articolo	DESCRIZIONE
BGS 9137	SET 4 PEZZI LEVE

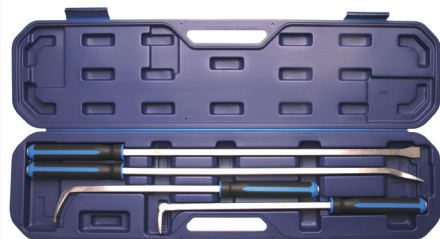
CARATTERISTICHE

- 200 x 11 mm, 300 x 17 mm, 450 x 19 mm, 600 x 20 mm
- impugnature antiscivolo in materiale bi-componente, con manico a battere
- peso 2,2 kg

RICAMBI

BGS articolo	DESCRIZIONE
BGS 9137-1	LEVA 200 X 11 MM
BGS 9137-2	LEVA 300 X 17 MM
BGS 9137-3	LEVA 450 X 19 MM
BGS 9137-4	LEVA 650 X 20 MM

SET DI LEVE PER AUTOMOBILI, AUTOCARRI E MOVIMENTO TERRA



PRO+

LEVE JUMBO - LAMA QUADRA CONTINUA 16 X 16 MM IN ACCIAIO SPECIALE CON TESTA D'URTO

articolo	L mm	DRITTA	angolo	1
130801	910	DRITTA		1
130802	910		45°	1
130803	610		60°	1
			90°	1
BGS 9133	CASSETTA CON 4 LEVE			1



PRO+ CV

BGS articolo	DESCRIZIONE
BGS 9135	SET 4 PEZZI, LEVE

CARATTERISTICHE

- finitura nera temprata in acciaio al carbonio
- impugnature in plastica con manico a battere e protezione per mano
- misure: 200 x 12 mm, 300 x 18 mm, 450 x 20 mm, 600 x 20 mm
- peso 1,7 kg



BGS articolo	DESCRIZIONE
BGS 99135	SET 4 PEZZI, LEVE

CARATTERISTICHE

- acciaio al carbonio, finitura nera
- impugnature in plastica
- comprende: 200 x 12 mm - 300 x 18 mm - 450 x 20 mm - 600 x 20 mm
- peso 1,4 kg



PRO+

LEVA PER GOMMISTI

BGS articolo	DESCRIZIONE
BGS 1530	250 MM
BGS 1531	400 MM
BGS 1532	500 MM
BGS 1533	600 MM
BGS 1534	750 MM

CARATTERISTICHE

- acciaio speciale, finitura cromata, temprato

AUTOMOTIVE UTENSILI PER TRUCK



PRO+

CV

LEVA PER GOMMISTI, ALTA RESISTENZA

BGS articolo	DESCRIZIONE
BGS 1435	250 MM
BGS 1436	400 MM
BGS 1437	500 MM
BGS 1438	600 MM
BGS 1439	750 MM

CARATTERISTICHE

- acciaio Chrom-Vanadium
- finitura satinata cromata



LEVA PER GOMMISTI

BGS articolo	DESCRIZIONE
BGS 91530	250 MM
BGS 91531	400 MM
BGS 91532	500 MM
BGS 91533	600 MM
BGS 91534	750 MM

CARATTERISTICHE

- finitura cromata



PRO+

CV

BGS articolo	DESCRIZIONE
BGS 4802	LEVA PER GOMMISTI, 650 MM, PER CAMION

CARATTERISTICHE

- dimensioni: 650 x 28 x 9 mm
- per pneumatici di camion
- peso 1,1 kg



CON PROTEZIONE IN PLASTICA

BGS 1527-1

BGS 63151



PRO+

LEVA PER GOMMISTI CON PROTEZIONE IN PLASTICA,

BGS articolo	DESCRIZIONE
BGS 1527	380 MM
BGS 63150	500 MM

CARATTERISTICHE

- per l'assemblaggio senza danni degli pneumatici su cerchi di alluminio
- il tampone in plastica intercambiabile (spessore 5,5 mm) è fissato alla leva d'acciaio mediante viti

RICAMBI

BGS articolo	DESCRIZIONE
BGS 1527-1	PROTEZIONE IN PLASTICA PER BGS 1527
BGS 63151	PROTEZIONE IN PLASTICA PER BGS 63150



PRO+

BGS articolo	DESCRIZIONE
BGS 8891	STALLONATORE / INTALLONATORE PER PNEUMATICI AUTOCARRI, 28-30 MM

CARATTERISTICHE

- per stallonare e intallonare pneumatici di autocarri
- per ruote da 22,5" e 24,5"
- lunghezza totale: 131 cm
- peso 14,6 kg



PRO+

BGS articolo	DESCRIZIONE
BGS 9095	STALLONATORE PER PNEUMATICI AUTOCARRI

CARATTERISTICHE

- consente lo smontaggio facile e veloce di pneumatici per autocarri
- adatto per stallonare quasi ogni tipo di pneumatico per autocarri con e senza camera d'aria da 20", 22,5" e 24,5", fino a larghezza ruota da 13" (330 mm)
- impugnatura in acciaio a forma ergonomica con antiscivolo, per fare leva in modo ottimale, riducendo lo sforzo
- per stallonare il pneumatico senza dover sollevare l'intera ruota
- supporto tallone in alluminio per afferrare il tallone superiore di pneumatici Super Single e Super Wide
- con 2 rulli in nylon
- peso 10,0 kg



ALTA RESISTENZA



PER PNEUMATICI FINO A 445/65 R22,5"



RULLI CON CUSCINETTI A SFERA CONSENTONO DI RUOTARE FACILMENTE LE RUOTE PER IL POSIZIONAMENTO NEI PERNI



CIASCUN RULLO È REGOLABILE IN TRE DIFFERENTI POSIZIONI



FERMEC
articolo
CP 2122

DESCRIZIONE

CARRELLO PER CAMBIO PNEUMATICI

CARATTERISTICHE

- ausilio ideale per movimentare e sollevare fino al mozzo ruote di camion, autoarticolati, autobus e autotreni
- idoneo anche per gomme da semirimorchio di larghezza 385
- per pneumatici fino a 445/65 R22,5"
- rulli con cuscinetti a sfera consentono di ruotare facilmente le ruote per il posizionamento nei perni
- quattro ruote
- peso: 15 kg
- portata: 250 kg
- manico con impugnatura ergonomica
- ciascun rullo è regolabile in tre differenti posizioni



24-27-32-3/4"



3/4" ESAGONO

PRO+

BSGS
articolo
BGS 1457

DESCRIZIONE

CHIAVE A CROCE PER RUOTE DI AUTOCARRI

CARATTERISTICHE

- esagono 24, 27, 32 mm, quadro maschio 3/4"
- finitura cromata
- con estremità lucidate
- lunghezza braccio 70 cm
- coppia massima:
 - 24 mm (450 Nm)
 - 27 mm (590 Nm)
 - 32 mm (880 Nm)
 - 3/4" (890 Nm)
- peso 4,6 kg



24-27-32-3/4"



3/4" ESAGONO

PRO+

BSGS
articolo
BGS 1458

DESCRIZIONE

CHIAVE A CROCE PER RUOTE DI AUTOCARRI, RIPIEGABILE, GIUNTO ARTICOLATO

CARATTERISTICHE

- esagono 24, 27, 32 mm, quadro maschio 3/4"
- lunghezza braccio circa 600 cm
- maggiore coppia grazie al giunto regolabile
- peso 3,4 kg



BGS 1230-REPAIR



1"



BSGS
articolo

DESCRIZIONE

BGS 1231

MOLTIPLICATORE DI COPPIA DA 1"

CARATTERISTICHE

- per allentare i dadi bloccati delle ruote di camion e furgoni
- coppia massima: 3200 Nm
- rapporto di trasmissione 1:56
- 7 bussole incluse
- misure bussole: 24-27-30-32-33-36-38 mm
- peso 11,5 kg

RICAMBI

BSGS
articolo

DESCRIZIONE

BGS 1230-REPAIR

SET RIPARAZIONE MOLTIPLICATORE DI COPPIA BGS1230-1, BGS1231 E MT-3000



1"



ESAGONO

BUSSOLA 1", LUNGHEZZA 80 MM

FERMEC
articolo

DESCRIZIONE

FM 1231-30
FM 1231-32
FM 1231-33

30 MM
32 MM
33 MM

CARATTERISTICHE

- ricambio per set moltiplicatori di coppia attacco quadro 1" BGS 1230-1, BGS1231
- lunghezza 80 mm





CV PRO+

BGS articolo	DESCRIZIONE
BGS 8696	SET UTENSILE DI RIPARAZIONE MOZZI RUOTA, PER AUTOCARRI

CARATTERISTICHE

- utilizzato per tagliare le filettature dei bulloni delle ruote danneggiate o fortemente arrugginite
- contiene quattro matrici divise
- adatto ai più comuni filetti dei perni delle ruote dei camion
- comprende:
 - dischi da taglio, 7/8" x 11
 - dischi da taglio, M 18 x 1,5, M 20 x 1,5, M 22 x 1,5
 - adattatore per dischi da taglio, esagono di manovra 32 mm
- peso 1,1 kg



PRO+

BGS articolo	DESCRIZIONE
BGS 9412	SET 4 PEZZI, BUSSOLE SPECIALI PER RESET PISTONCINI FRENI

CARATTERISTICHE

- attacco speciale esagonale 12 mm, con magnete
- per resettare la regolazione dei pistoncini freni, ad esempio, quando si sostituiscono i pistoncini freni o altre lavorazioni su pinze freni
- per SAF / Knorr e altre pinze freni di veicoli commerciali
- comprende:
 - Esagonali: 8, 10 mm
 - Quadro: 8 mm
 - 11 punte
- peso 140 g



novità



PRO+

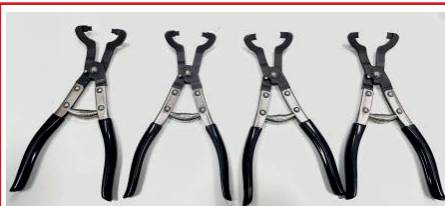
GRADINO PER PNEUMATICI, REGOLABILE

BGS articolo	PER	DIMENSIONI PEDANA	DIMENSIONI COMPLESSIVE
BGS 71002	PER FURGONI E VEICOLI 4X4	540 x 185 MM	340 x 340 x 540 MM
BGS 71003	PER TRUCK	730 x 185 MM	340 x 540 x 730 MM

CARATTERISTICHE

- per veicoli commerciali alti
- ideale per lavorare sul parabrezza, per la pulizia del veicolo o per il carico del portapacchi
- da appendere direttamente alla ruota
- installazione facile e sicura grazie al meccanismo di ripiegamento
- per autocarri
- la profondità regolabile del telaio consente di adattarsi alla larghezza del pneumatico
- pedana con profilo antiscivolo
- profondità del telaio (regolabile): 254 / 279 / 305 / 330 mm
- capacità di carico: max. 130 kg
- altezza del gradino (regolabile): 178 / 267 / 356 mm
- materiale: acciaio al carbonio





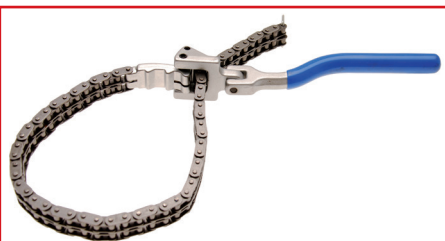
**DISPONIBILE DA
FINE GIUGNO 2023**

**PINZE PER SGANCIO TUBI
CON SISTEMA VOSS**

DESCRIZIONE	articolo
6 MM	FM 5116
8 MM	FM 5118
10 MM	FM 5120
12 MM	FM 5122

CARATTERISTICHE

- per connessioni tubi
- **per sistema VOSS**



**PER DIAMETRI
60-160 MM**

PRO +

DESCRIZIONE	articolo
CHIAVE A CATENA AD ALTA RESISTENZA PER FILTRI OLIO, 60-160 MM	BGS 1011

CARATTERISTICHE

- alta resistenza con catena doppia
- larghezza catena circa 22 mm
- impugnatura con finitura satinata cromata
- la ganaschia impedisce lo scivolamento
- impugnatura snodata a 180°
- semplice da usare grazie allo speciale bloccaggio della catena
- per filtri dell'olio da 60-160 mm
- lunghezza 520 mm
- peso 930 g



**PER DIAMETRI
60-216 MM**

PRO +

DESCRIZIONE	articolo
CHIAVE A CATENA AD ALTA RESISTENZA PER FILTRI OLIO, 60-216 MM	FM 60216

CARATTERISTICHE

- alta resistenza con catena doppia
- la ganaschia impedisce lo scivolamento
- **impugnatura snodata a 180°**
- semplice da usare grazie allo speciale bloccaggio della catena
- per filtri dell'olio da 60-216 mm
- lunghezza catena 700 mm



**PER SERRAGGI DI
GRANDI DIAMETRI**

**CHIAVE A CATENA AD ALTA RESISTENZA,
IMPUGNATURA LUNGA 500 MM**

DESCRIZIONE	articolo
Ø 200 MM	FM 24600
Ø 300 MM	FM 36900

CARATTERISTICHE

- impugnatura rivestita 500 mm
- **per filtri olio, ecc...**
- Ø presa:
 - **FM 24600**: 200 mm
 - **FM 36900**: 300 mm



PRO + CROMO

DESCRIZIONE	articolo
SET 16 PEZZI, INSERTI XXL, ATT. 3/4" - 1"	BGS 5246

CARATTERISTICHE

- 13 inserti, attacco esagonale 22 mm:
 - Torx: Tx60, Tx70, Tx 80, Tx 90, Tx 100
 - Esagono: 17, 19, 22, 24 mm
 - Torx femmina: E18, E20, E22, E24
- 2 bussole porta inserti da 22 mm, attacco quadro femmina da 3/4" e 1"
- chiavi esagonali a L per fissaggio inserti sulle bussole
- per uso con avvitatori pneumatici
- inserti attacco esagonale 22 mm
- lunghezza inserti 100 mm
- peso 6,4 kg

RICAMBI

DESCRIZIONE	articolo
INSERTO TX 60	BGS 5246-T60
INSERTO TX 70	BGS 5246-T70
INSERTO TX 80	BGS 5246-T80
INSERTO TX 90	BGS 5246-T90
INSERTO TX 100	BGS 5246-T100
INSERTO E-18	BGS 5246-E18
INSERTO E-20	BGS 5246-E20
INSERTO E-22	BGS 5246-E22
INSERTO E-24	BGS 5246-E24
INSERTO ESAG. 17 MM	BGS 5246-H17
INSERTO ESAG. 19 MM	BGS 5246-H19
INSERTO ESAG. 22 MM	BGS 5246-H22
INSERTO ESAG. 24 MM	BGS 5246-H24
BUSSOLA ATT. 3/4", PORTAININSERTI 22 MM	BGS 5246-2
BUSSOLA ATT. 1", PORTAININSERTI 22 MM	BGS 5246-1



 **ESAGONO**  **TORX®**

 **FERMEC**

articolo

DESCRIZIONE

TS 110

TRUCKS SOCKETS SET IN CASSETTA METALLICA

CARATTERISTICHE

- specifico per veicoli industriali e movimento terra
- set 13 pezzi
- chiavi esagonali a L per fissaggio inserti sulle bussole
- inserti attacco esagonale 16 e 22 mm

RICAMBI

 FERMEC	DESCRIZIONE
articolo	
107-16-12	INS. ESAG. 12 MM, ATT. 16 MM
107-16-14	INS. ESAG. 14 MM, ATT. 16 MM
107-16-17	INS. ESAG. 17 MM, ATT. 16 MM
107-16-19	INS. ESAG. 19 MM, ATT. 16 MM
107-16-22	INS. ESAG. 22 MM, ATT. 16 MM
107-16-T55	INS. TORX TX55, ATT. 16 MM
107-16-T60	INS. TORX TX60, ATT. 16 MM
107-16-T70	INS. TORX TX70, ATT. 16 MM
107-22-T80	INS. TORX TX80, ATT. 22 MM
107-22-T90	INS. TORX TX90, ATT. 22 MM
107-22-T100	INS. TORX TX100, ATT. 22 MM
16106	BUSSOLA PORTA PUNTE QUADRO 3/4", ESAG. 16 MM
18107	BUSSOLA PORTA PUNTE QUADRO 1", ESAG. 22 MM



assortimento speciale per CAMIONISTI



BUSSOLE ESAGONALI



 **FERMEC**

articolo

DESCRIZIONE

64230

CASSETTA 58 PEZZI, BUSSOLE E UTENSILI ASSORTITI PER TRUCK

CARATTERISTICHE

- assortimento particolarmente indicato per operazioni su veicoli pesanti/trucks
- cassetta in ABS ad alta resistenza con 4 chiusure
- dimensioni cassetta: (lunghezza x larghezza x altezza) 535 x 420 x 100 mm
- comprende:
 - 18 chiavi combinate: 7 - 8 - 10 - 11 - 12 - 13 - 14 - 15 - 16 - 17 - 18 - 19 - 21 - 22 - 24 - 27 - 30 - 32 mm
 - 16 chiavi a bussola esagonali att. 1/2": 10 - 11 - 12 - 13 - 14 - 15 - 16 - 17 - 18 - 19 - 21 - 22 - 24 - 27 - 30 - 32 mm
 - 4 chiavi a L esagonali: 4 - 6 - 8 - 10 mm
 - 4 chiavi a L Torx: TX10 - TX20 - TX25 - TX30
 - 2 prolunghe att. 1/2": 125, 250 mm
 - snodo, att. 1/2"
 - testa scorrevole per prolunghe, att. 1/2"
 - 3 cacciaviti taglio: 5,5 x 125 mm - 6,5 x 150 mm - 6 x 38 mm
 - 3 cacciaviti PH: PH1 X 75 mm - PH2 X 100 mm - PH 2 X 38 mm
 - cricchetto reversibile con sgancio rapido, att. 1/2"
 - cacciavite cercafase 250 V
 - martello 300 gr
 - pinza universale 180 mm
 - pinze giratubi regolabili 250 mm
 - forbici 140 mm



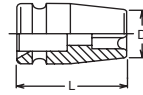
CHIAVI A BUSSOLA
BOCCA
OTTAGONALE
OTTO LATI
TIPO LUNGO



articolo	mm	L mm	
1991-70 OKT	70	140	1
1991-80 OKT	80	140	1
1991-83 OKT	83	140	1
1991-85 OKT	85	140	1
1991-86 OKT	86	140	1
1991-90 OKT	90	140	1
1991-95 OKT	95	140	1
1991-96 OKT	96	140	1
1991-100 OKT	100	140	1
1991-102 OKT	102	140	1
1991-103 OKT	103	140	1
1991-105 OKT	105	140	1
1991-108 OKT	108	140	1
1991-110 OKT	110	140	1
1991-115 OKT	115	140	1
1991-118 OKT	118	140	1
1991-120 OKT	120	140	1
1991-125 OKT	125	140	1
1991-130 OKT	130	140	1
1991-135 OKT	135	140	1
1991-140 OKT	140	140	1



CHIAVI A BUSSOLA
A MACCHINA
BOCCA TORX®

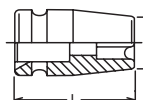


Koken articolo		D mm	L mm	
16425-E18	E 18	26.3	50	1
16425-E20	E 20	28.8	50	1
16425-E22	E 22	31.3	50	1
16425-E24	E 24	32.5	50	1
16425-E26	E 26	35	60	1
16425-E28	E 28	36.3	60	1
16425-E30	E 30	38.8	60	1
16425-E32	E 32	41.3	60	1

TORX® (E)	S in mm		
E 4	3,83	E 16	14,71
E 5	4,72	E 18	16,64
E 6	5,69	E 20	18,41
E 7	6,17	E 22	20,24
E 8	7,47	E 24	22,10
E 10	9,37	E 26	23,85
E 11	10,03	E 28	25,65
E 12	11,12	E 30	27,40
E 14	12,85	E 32	29,20



CHIAVI A BUSSOLA
A MACCHINA
BOCCA TORX PLUS

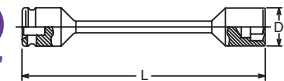


Koken articolo		D mm	L mm	
16425-24EPL	24EPL	32.5	55	1
16425-26EPL	26EPL	35	62	1
16425-28EPL	28EPL	36,3	62	1
16425-30EPL	30EPL	38,8	62	1
16425-32EPL	32EPL	40	62	1

TORX PLUS®	S mm		
E 4	3.70	E 16	14.60
E 5	4.60	E 18	16.50
E 6	5.60	E 20	18.30
E 7	6.10	E 22	20.10
E 8	7.40	E 24	22.00
E 10	9.30	E 26	23.70
E 11	9.90	E 28	25.50
E 12	11.00	E 30	27.30
E 14	12.80	E 32	29.00



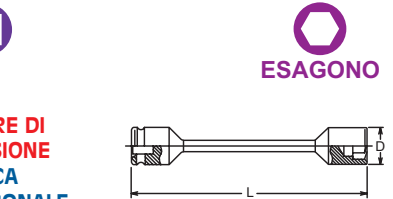
BARRE DI TORSIONE



BARRE DI TORSIONE BOCCA ESAGONALE

Koken articolo	mm	Nm	D mm	L mm	
16101M-24 X 180 NM	24	180	38.8	235	1
16101M-27 X 450 NM	27	450	42.5	280	1
16101M-32 X 600 NM	32	600	48.8	280	1
16101M-33 X 600 NM	33	600	50	280	1

BARRE DI TORSIONE



BARRE DI TORSIONE
BOCCA
ESAGONALE

Koken articolo	mm	Nm	D mm	L mm	
18101M-24 X 350 NM	24	350	43.5	300	1
18101M-27 X 350 NM	27	350	47	300	1
18101M-27 X 450 NM	27	450	47	300	1
18101M-29 X 400 NM	29	400	47.8	300	1
18101M-30 X 500 NM	30	500	51	300	1
18101M-32 X 450 NM	32	450	53.5	300	1
18101M-32 X 550 NM	32	550	53.5	300	1
18101M-32 X 600 NM	32	600	53.5	300	1
18101M-32 X 700 NM	32	700	53.5	300	1
18101M-33 X 550 NM	33	550	55	300	1
18101M-33 X 600 NM	33	600	55	300	1
18101M-33 X 650 NM (OZAT)	33	650	58.5	300	1
18101M-36 X 600 NM	36	600	58.5	300	1

UTENSILI PER TRUCK

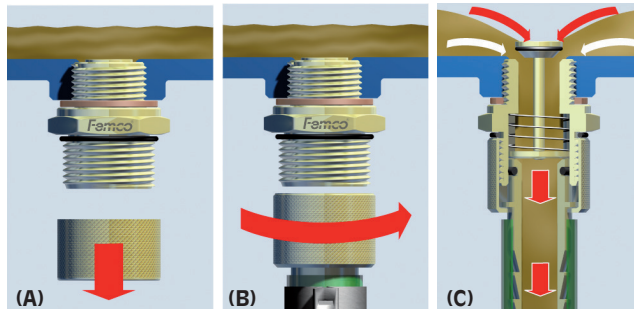
ADATTATORI PER VALVOLE SCARICO OLIO **FEMCO®** PRESENTI SU VEICOLI INDUSTRIALI, MACCHINE MOVIMENTO TERRA, MEZZI AGRICOLI, ECC...

DRAINTECHNOLOGY
Femco®
Est. 1983



FUNZIONAMENTO:

- svitare la coppetta di protezione valvola che sostituisce il classico tappo
- avvitare l'apposito raccordo per lo scarico disponibile nelle versioni con e senza tubo
- quando si termina di avvitare il raccordo la valvola di ritegno si aprirà lasciando passare l'olio

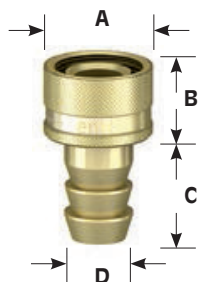


COPPETTE PROTETTIVE



ARTICOLO	PER VALVOLE	FILETTO
FM 650112	DA 12 A 22 MM	M 22 X 1,5
FM 650113	DA 24 A 38 MM	M 26 X 1,5

RACCORDI DI SCARICO PER VALVOLE



ARTICOLO	PER VALVOLE	FILETTO	A mm	B mm	C mm	D mm
FM 650117	DA 12 A 22 MM	M 22 X 1,5	25	17	22	15
FM 650118	DA 24 A 38 MM	M 26 X 1,5	30	20	28	19

RACCORDI DI SCARICO PER VALVOLE CON TUBO IN PVC



ARTICOLO	PER VALVOLE	FILETTO	MATERIALE TUBO	LUNGHEZZA TUBO
FM 650100	DA 12 A 22 MM	M 22 X 1,5	PVC	250 MM
FM 650103	DA 24 A 38 MM	M 26 X 1,5	PVC	250 MM

FEMCO articolo	DESCRIZIONE	
FM 650112	COPPETTA PROTETTIVA PER VALVOLE, M 22 X 1,5	1
FM 650113	COPPETTA PROTETTIVA PER VALVOLE, M 26 X 1,5	1
FM 650117	RACCORDO SCARICO PER VALVOLE, M 22 X 1,5	1
FM 650118	RACCORDO SCARICO PER VALVOLE, M 26 X 1,5	1
FM 650100	RACCORDO SCARICO PER VALVOLE, M 22 X 1,5, CON TUBO PVC 250 MM	1
FM 650103	RACCORDO SCARICO PER VALVOLE, M 26 X 1,5, CON TUBO PVC 250 MM	1

CARATTERISTICHE

- innovativo prodotto per la sostituzione dell'olio in maniera veloce e pulita
- grazie al sistema FEMCO® si evitano gli inconvenienti che tipicamente si verificano con i tappi olio convenzionali quando, durante lo svitamento, l'olio trafila e cola
- operazione resa possibile dall'uso di una particolare valvola, che sostituisce il classico tappo
- per uso con: olio motore, refrigerante, olio cambio, olio idraulico
- tutte le componenti FEMCO® sono realizzate in ottone

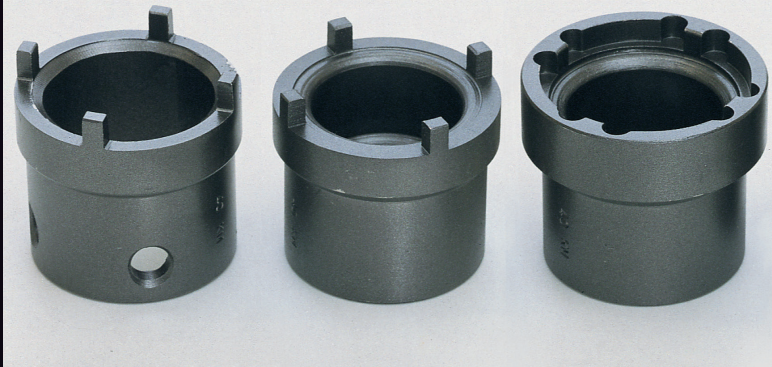
NOTE

Area for handwritten notes with horizontal dotted lines.

INDICE NUMERICO

INDICE NUMERICO

ARTICOLO	PAG	ARTICOLO	PAG	ARTICOLO	PAG	ARTICOLO	PAG	ARTICOLO	PAG	ARTICOLO	PAG
107-16-12	26	16425-E20	27	BGS 5246	25	BGS 6957	4	BGS 8269	5	BGS 74326	6
107-16-14	26	16425-E22	27	BGS 5246-1	25	BGS 6958	4	BGS 8575	7	BGS 74338	16
107-16-17	26	16425-E24	27	BGS 5246-2	25	BGS 6961	11	BGS 8696	24	BGS 74339	3
107-16-19	26	16425-E26	27	BGS 5246-E18	25	BGS 6962	15	BGS 8720	20	BGS 91530	22
107-16-22	26	16425-E28	27	BGS 5246-E20	25	BGS 6963	8	BGS 8891	22	BGS 91531	22
107-16-T55	26	16425-E30	27	BGS 5246-E22	25	BGS 6965	15	BGS 9095	22	BGS 91532	22
107-16-T60	26	16425-E32	27	BGS 5246-E24	25	BGS 6966	14	BGS 9134	21	BGS 91533	22
107-16-T70	26	18101M-24 X 350 NM	27	BGS 5246-H17	25	BGS 6967	11	BGS 9135	21	BGS 91534	22
107-22-T100	26	18101M-27 X 350 NM	27	BGS 5246-H19	25	BGS 6968	11	BGS 9137	21	BGS 99135	21
107-22-T80	26	18101M-27 X 450 NM	27	BGS 5246-H22	25	BGS 6969	11	BGS 9137-1	21	BGS74328	6
107-22-T90	26	18101M-29 X 400 NM	27	BGS 5246-H24	25	BGS 6970	11	BGS 9137-2	21	CP 2122	23
1991-70 OKT	27	18101M-30 X 500 NM	27	BGS 5246-T60	25	BGS 6971	11	BGS 9137-3	21	EB 10002	18
1991-80 OKT	27	18101M-32 X 450 NM	27	BGS 5246-T70	25	BGS 6972	9	BGS 9137-4	21	EB 10102	18
1991-83 OKT	27	18101M-32 X 550 NM	27	BGS 5246-T80	25	BGS 6973	14	BGS 9412	24	EB 20002	18
1991-85 OKT	27	18101M-32 X 600 NM	27	BGS 5246-T90	25	BGS 6974	12	BGS 9610	18	EB 20102	18
1991-86 OKT	27	18101M-32 X 700 NM	27	BGS 5246-T100	25	BGS 6975	10	BGS 9611	18	EB 63032	18
1991-90 OKT	27	18101M-33 X 550 NM	27	BGS 5410	15	BGS 6976	15	BGS 9612	18	EB 63132	18
1991-95 OKT	27	18101M-33 X 600 NM	27	BGS 5413	12	BGS 6977	10	BGS 9812	15	FM 1231-30	23
1991-96 OKT	27	18101M-33 X 650 NM	27	BGS 5414	11	BGS 6978	12	BGS 9813	15	FM 1231-32	23
1991-100 OKT	27	18101M-36 X 600 NM	27	BGS 5415	11	BGS 6979	12	BGS 9861	7	FM 1231-33	23
1991-102 OKT	27	18107	26	BGS 5416	12	BGS 6980	12	BGS 35310	19	FM 5116	25
1991-103 OKT	27	64230	26	BGS 5417	12	BGS 6981	8	BGS 35318	19	FM 5118	25
1991-105 OKT	27	130801	21	BGS 5418	10	BGS 6982	7	BGS 35320	19	FM 5120	25
1991-108 OKT	27	130802	21	BGS 5420	8	BGS 6983	14	BGS 35324	19	FM 5122	25
1991-110 OKT	27	130803	21	BGS 5421	7	BGS 6984	9	BGS 35330	19	FM 24600	25
1991-115 OKT	27	130804	21	BGS 5423	8	BGS 6985	14	BGS 35334	19	FM 36900	25
1991-118 OKT	27	BGS 1011	25	BGS 6451	16	BGS 6986	9	BGS 35336	19	FM 60216	25
1991-120 OKT	27	BGS 1230-REPAIR	23	BGS 6452	16	BGS 6987	13	BGS 35339	19	FM 650100	28
1991-125 OKT	27	BGS 1231	23	BGS 6667	3	BGS 6988	14	BGS 35342	19	FM 650103	28
1991-130 OKT	27	BGS 1435	22	BGS 6704	9	BGS 6989	13	BGS 35344	19	FM 650112	28
1991-135 OKT	27	BGS 1436	22	BGS 6746	10	BGS 6990	9	BGS 35348	19	FM 650113	28
1991-140 OKT	27	BGS 1437	22	BGS 6752	21	BGS 6991	7	BGS 35356	19	FM 650117	28
3880	20	BGS 1438	22	BGS 6753	21	BGS 6992	8	BGS 35357	19	FM 650118	28
16101M-24 X 180 NM	27	BGS 1439	22	BGS 6754	21	BGS 6993	13	BGS 35360	19	KIT-TRUCK	20
16101M-27 X 450 NM	27	BGS 1457	23	BGS 6894	3	BGS 6994	6	BGS 63150	22	P 270 N	18
16101M-32 X 600 NM	27	BGS 1458	23	BGS 6948	11	BGS 6995	7	BGS 63151	22	P 270 R	18
16101M-33 X 600 NM	27	BGS 1527	22	BGS 6949	5	BGS 6996	8	BGS 70337	5	P 470 N	18
16106	26	BGS 1527-1	22	BGS 6950	5	BGS 6997	6	BGS 70950	4	P 470 R	18
16425-24EPL	27	BGS 1530	21	BGS 6951	4	BGS 6998	14	BGS 70984	15	P 570 N	18
16425-26EPL	27	BGS 1531	21	BGS 6952	4	BGS 6999	9	BGS 71002	24	P 570 R	18
16425-28EPL	27	BGS 1532	21	BGS 6953	4	BGS 7002	10	BGS 71003	24	TS 110	26
16425-30EPL	27	BGS 1533	21	BGS 6954	5	BGS 7015	20	BGS 74235	16	TS 950	20
16425-32EPL	27	BGS 1534	21	BGS 6955	13	BGS 7035	20	BGS74273	3	TS 955	20
16425-E18	27	BGS 4802	22	BGS 6956	5	BGS 8268	6	BGS 74314	16	UREA-230	17



THE BRAND OF QUALITY TOOLS

W W W . F E R M E C . I T
IL PORTALE WEB IN CONTINUA EVOLUZIONE ED AGGIORNAMENTO.

IL PUNTO DI RIFERIMENTO PER TUTTA LA CLIENTELA
DOVE È POSSIBILE TROVARE:

- area download con tutti i cataloghi in versione pdf
- foto e descrizioni dettagliate di tutti i prodotti
- tutte le ultime novità di una gamma in costante aggiornamento
- area riservata con tutte le promozioni riservate ai rivenditori
- area B2B per l'invio ordini da parte della nostra clientela
- video tutorial e di presentazione dei nostri prodotti



FERMEC
AUTOMOTIVE INDUSTRIAL TOOLS



FERMEC srl - Via Galileo Galilei, 75 - 41015 Nonantola (MO) Italy
Tel. +39/059 549055 r.a. - Fax +39/059 547003
info@fermec.it - www.fermec.it
P.IVA 02527290361